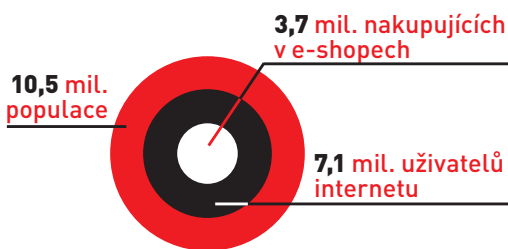


# ONLINE NÁKUPY V ČR

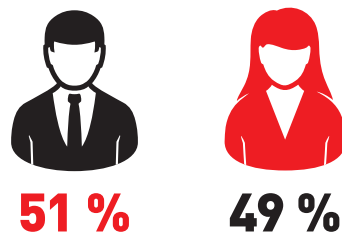
## LIDÉ

Každý třetí Čech a každý druhý uživatel internetu v ČR nakupuje online.



## INTERNETOVÍ UŽIVATELE

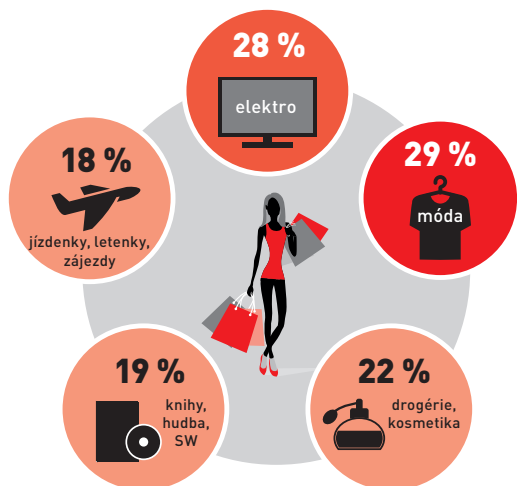
Na internetu je aktivních mírně více mužů než žen. V reálné populaci je tento poměr opačný.



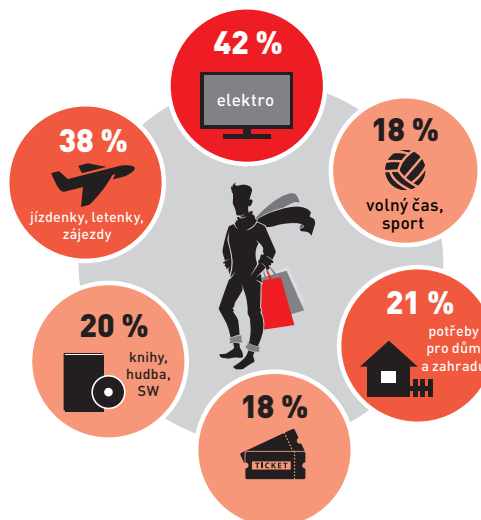
## ZBOŽÍ

Jaké druhy zboží nakupují zákazníci v internetových obchodech nejvíce? Mezi top zboží, které zákazníci bez ohledu na pohlaví nakupují online, patří elektro (70 %), móda (44 %), potřeby pro dům a zahradu (38 %), jízdenky, letenky a zájezdy (38 %), knihy, hudba a software (39 %).

### ŽENY

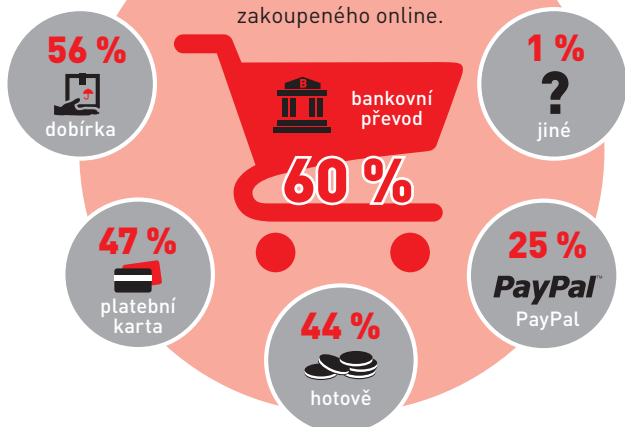


### MUŽI



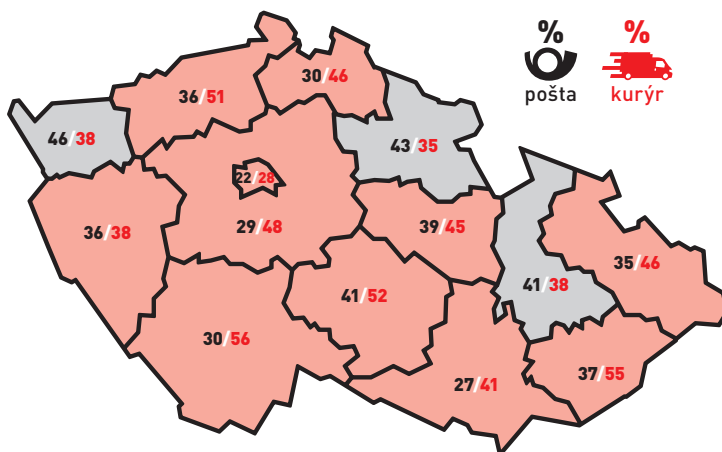
## PLATBA

Přehled plateb, které zákazníci využívají k úhradě zboží zakoupeného online.



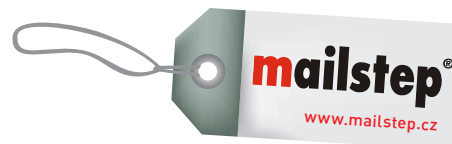
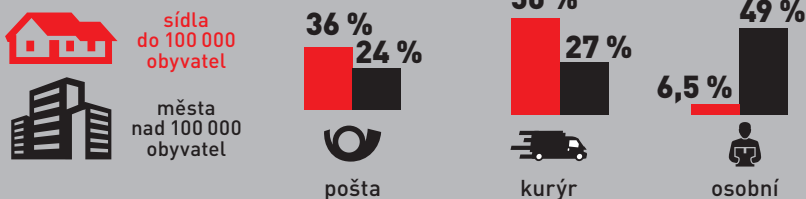
## KURÝR NEBO POŠTÁK

Způsob doručení zboží zakoupeného online, jak ho zákazníci využívají nejčastěji v jednotlivých krajích.



## DORUČENÍ

V největších městech zákazníci preferují osobní vyzvednutí objednaného zboží. Ve zbytku republiky pak zboží doručuje nejčastěji kurýr.



Zdroje: Dotazování probíhalo na reprezentativním vzorku online populace dle věku (18 a více let), pohlaví a regionu na online panelu společnosti Data Collect. Sběr dat proběhl v září 2015, do průzkumu se zapojilo 1 000 respondentů v celé ČR. NetMonitor, e-commerce-europe.eu

# ŠŤASTNÉ A ONLINOVÉ

ČEŠI NEJSOU PŘI NAKUPOVÁNÍ PO INTERNETU PŘÍLIŠ SPONTÁNNÍ. NEŽ KLIKNOU NA „ODESLAT“, VYRAZÍ DO KAMENNÉ PRODEJNY, ABY SI ZBOŽÍ VYZKOUŠELI. JEN **27 %** DOTÁZANÝCH SI NECHODÍ ZBOŽÍ PŘED NÁKUPEM PROHLÉDNOUT.

**49 %** ČECHŮ NAKUPUJE OBČAS NEBO PRAVIDELNĚ V ZAHRANIČNÍCH E-SHOPECH. DŮVODEM JE NIŽŠÍ CENA, ŠIRŠÍ VÝBĚR NEBO NABÍDKY ZBOŽÍ, KTERÉ U NÁS NEKOUPÍ.

**VÍCE NEŽ 8 Z 10** ZÁKAZNÍKŮ E-SHOPŮ PROVĚŘÍ NÁKUP VYBRANÉHO ZBOŽÍ Z ESHOPU VE SROVNÁVAČI CENY. NEJČASTĚJI UVÁDĚJÍ HEURĚKU **78 %**.

**TĚMĚŘ 70 %** LIDÍ POVAŽUJE ZA DŮLEŽITÉ, JAK KVALITNĚ JE ZBOŽÍ ZABALENO

**14 ZÁSILEK** MŮŽE MAILSTEP PŘIPRAVIT ZA KAŽDOU MINUTU

**VÍCE NEŽ 85 %** ZÁSILEK SI ZÁKAZNÍCI NECHÁVAJÍ POSÍLAT DOMŮ.

**48 %** ČECHŮ SI PRO DORUČENÍ ZÁSILKY VOLÍ NEJČASTĚJI KURÝRA.

**3 DNY**

**3 DNY** 54% DOTÁZANÝCH POVAŽUJE ZA OPTIMÁLNÍ DORUČENÍ DO 3 DNŮ OD OBJEDNÁNÍ

Zdroje: Dotazování probíhalo na reprezentativním vzorku online populace dle věku (18 a více let), pohlaví a regionu na online panelu společnosti Data Collect. Sběr dat proběhl v září 2015, do průzkumu se zapojilo 1 000 respondentů v celé ČR. NetMonitor, e-commerce-europe.eu

**mailstep**<sup>®</sup>

[www.mailstep.cz](http://www.mailstep.cz)

